



ข้อควรระวังในด้านความปลอดภัย

(โปรดปฏิบัติตามอย่างเคร่งครัดเพื่อความปลอดภัย)

- ก่อนใช้งาน ต้องอ่านข้อควรระวัง ข้อห้ามอย่างละเอียดเพื่อการนำไปใช้อย่างถูกต้อง
- ในคู่มือนี้ได้ระบุสัญลักษณ์ต่างๆ ไว้เพื่อที่จะได้นำสินค้าไปใช้ได้อย่างถูกต้องและปลอดภัย เพื่อป้องกันอันตรายและความเสียหายที่เกิดแก่ทรัพย์สินของท่านหรือบุคคลอื่น มีสัญลักษณ์และความหมายดังต่อไปนี้

	ห้ามทุบหรือกระแทกก๊อกน้ำอย่างรุนแรง เพราะจะทำให้สินค้าพังเสียหายหรือน้ำรั่วออกมาได้
ห้าม	ห้ามใช้น้ำยาล้างห้องน้ำที่มีส่วนผสมของกรด-ด่าง, แปรงชนแข็ง หรือฝอยขัด ในการทำความสะอาดอุปกรณ์เพราะจะทำให้เกิดรอยที่ผิวชุบ
	ทำการล้างเศษผง ทราาย และสิ่งสกปรกที่ค้างอยู่ในท่อน้ำประปา ด้วยการเปิดน้ำล้างให้สะอาด
ต้องปฏิบัติ	ใช้สำหรับเปิด-ปิดน้ำในระบบประปาเท่านั้น

คู่มือการติดตั้ง : ก๊อกเดี่ยวอ่างล้างหน้า

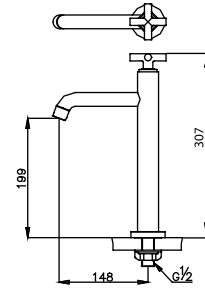
ระยะการติดตั้งและขนาดตัวก๊อก

หน่วย : มม.

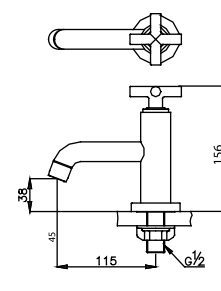
แกนเตอรื

ความหนา : 10~ 20 มม.

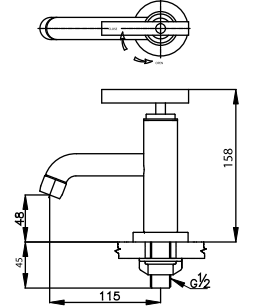
ขนาดรู : $\varnothing 34 \pm 1$ มม.



SINGLE FAUCET
CT 103 C16



SINGLE FAUCET
CT 104 C16



SINGLE FAUCET
CT 104 C20

การติดตั้งก๊อก

วัดระยะให้ตัวก๊อกอยู่ในแนวตรงชั้น Nut ยึดตัวก๊อกให้แน่นแล้วต่อสายน้ำดีเข้ากับท่อน้ำ
ควรติดตั้ง STOP VALVE ที่ผนังด้านใต้ 1 ตัว เพื่อความสะดวกในการบำรุงรักษาและใช้งาน

ต้องการคำแนะนำเพิ่มเติม ติดต่อ

แผนกบริการเทคนิค โทร. 0-2521-7777

05754

ผู้ผลิต บริษัทสยามพาณิชย์พีคตั้งส์ จำกัด 36/11 ถ.วิภาวดีรังสิต แขวงสนามดิน เขตดอนเมือง กรุงเทพฯ 10210

คู่มือการติดตั้ง : ก๊อกเดี่ยวอ่างล้างหน้า

ข้อกำหนดในการใช้งาน

1. แรงดันของน้ำ การใช้งานอยู่ระหว่าง 0.05 - 0.75 MPa (0.5-7.5 Kgf/cm²)
2. การติดตั้งสายน้ำดี ควรให้ถูกต้องกับตำแหน่งของน้ำที่ส่งเข้ากับตัวก๊อก

การตรวจสอบก่อนการติดตั้ง

1. ตรวจสอบสภาพ และความถูกต้องของอุปกรณ์ประกอบสุชภัณฑ์ก่อนทำการติดตั้ง
2. ทำการล้างเศษผง ทราาย และสิ่งสกปรกที่ค้างอยู่ในท่อน้ำประปาด้วยการเปิดน้ำประปาไล่เศษ
สิ่งสกปรกต่าง ๆ ในท่อน้ำประปาจนสะอาดก่อนทำการติดตั้ง

การดูแลและรักษา

1. ห้ามใช้น้ำยาล้างห้องน้ำที่มีส่วนผสมของกรด-ด่างเข้มข้น ในการทำความสะอาดอุปกรณ์
2. ห้ามใช้แปรงขนแข็ง ฝอยขัดในการทำความสะอาด เพราะจะทำให้เกิดรอยที่ผิวชุบ ควรใช้ผ้าหรือฟองน้ำนุ่ม ๆ
เช็ดทำความสะอาด
3. การถอด-ใส่อุปกรณ์ต่าง ๆ ควรใช้ผ้าห่อรองประแจ หรือคีมลือค เพื่อป้องกันรอยจากการขัน

วิธีแก้ไขปัญหา

ปัญหา	วิธีการแก้ไข
น้ำไหลน้อย , สายน้ำไหลไม่เรียบ	ถอดชุดตะแกรงกรองน้ำออกทำความสะอาด
ปิดน้ำไม่อยู่ น้ำรั่วออกรอบบริเวณมือหมุน	ถอดฝาครอบและชุดเปิด-ปิดน้ำออกทำความสะอาดแล้ว ประกอบกลับ ชันฝาครอบชุดวาล์วน้ำให้แน่น

วิธีการใช้งาน



หมุนเพื่อเปิดน้ำ



หมุนเพื่อปิดน้ำ

ต้องการคำแนะนำเพิ่มเติม ติดต่อ

แผนกบริการเทคนิค โทร. 0-2521-7777

05754

ผู้ผลิต บริษัทสยามพาณิชย์พีคตั้งส์ จำกัด 36/11 ถ.วิภาวดีรังสิต แขวงสนามดิน เขตดอนเมือง กรุงเทพฯ 10210